



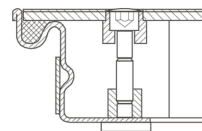
Schachtabdeckungen aus Edelstahl mit Deckelplatte

- 47099

Begehbare Schachtabdeckungen mit Deckelplatte für den Innenbereich.

Produktbeschreibung

- Nach DIN EN 124 in Verbindung mit DIN 1229.
- Konische Profilkonstruktion mit Mehrfachverschraubung.
- Leicht zu öffnen, kein Verklemmen.
- EPDM-Dichtung (benzolbeständige Dichtung auf Anfrage).
- Geruchs- und tagwasserdicht.
- Belastung bei Deckelplatte: Prüfkraft 15 kN (=1,5t).
- Inkl. Aushebegriffe (Paar) aus Edelstahl, bestehend aus einem selbstabhebenden Öffnungsgriff und einem Aushebegriff.



Produkteigenschaften

Außenmaß max. L x B x H	1.160 mm x 1.160 mm
Bauhöhe	63 mm
Transportabmessungen	1.160 mm x 1.160 mm x 70 mm
lichte Breite Schacht	1000 mm
lichte Länge Schacht	1000 mm
lichtes Schachtmaß	1.000mm x 1.000mm



ZARGES GmbH

Zargesstraße 7

82362 Weilheim

Tel: +49 (0)881-687-100

Fax: +49 (0)881-687-500

zarges@zarges.de

www.zarges.com

Stand 23.5.2026

Änderungen oder Irrtümer vorbehalten.