



# Wandhalter, verstellbar - 47302

## Produktbeschreibung

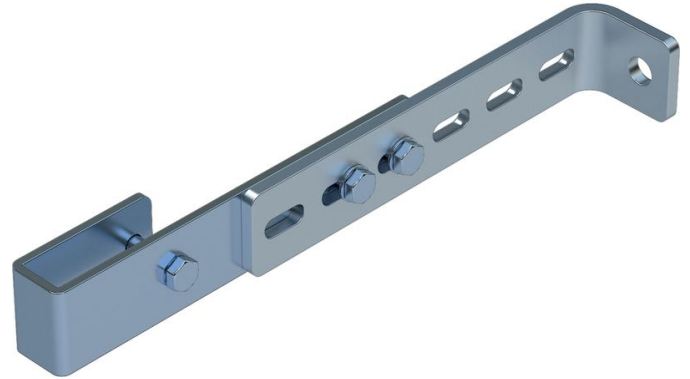
- Verstellbar für Wandabstand von 150 mm bis 300 mm.
- 1 Satz = 2 Stück.

## Hinweise und Besonderheiten

Für Leitern mit 4-9 Sprossen sind 2 Sätze Wandhalter, für Leitern mit 10-15 Sprossen 3 Sätze Wandhalter, für Leitern mit 16-24 Sprossen 5 Sätze Wandhalter erforderlich.

1 Satz = 2 Stück (rechts/links).

Befestigungsmaterial (Dübel etc.) sind nicht im Lieferumfang enthalten.



## Produkteigenschaften

Garantie	Gewicht	Material	Passend für
<b>10 Jahre</b>	<b>1.6 kg</b>	<b>Stahl verzinkt</b>	<b>Stahlleiter</b>