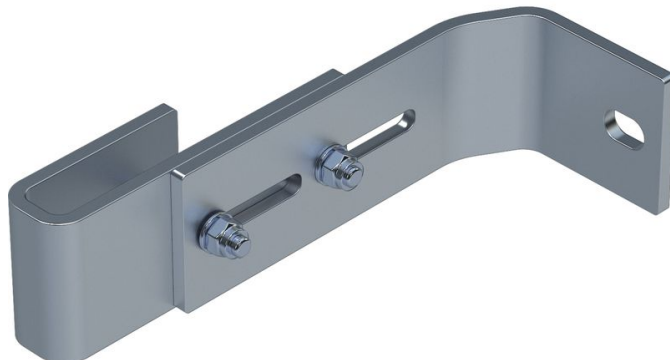




Wandhalter, verstellbar - 47314

Produktbeschreibung

- Verstellbar für Wandabstand von 150 mm bis 190 mm.
- 1 Satz = 2 Stück.



Hinweise und Besonderheiten

Für Leitern mit 4-9 Sprossen sind 2 Sätze Wandhalter,
 für Leitern mit 10-15 Sprossen 3 Sätze Wandhalter, für
 Leitern mit 16-24 Sprossen 5 Sätze Wandhalter
 erforderlich.

1 Satz = 2 Stück (rechts/links).

Befestigungsmaterial (Dübel etc.) sind nicht im
 Lieferumfang enthalten.

Produkteigenschaften

Garantie	Gewicht	Material	Passend für
10 Jahre	0.9 kg	Stahl verzinkt	Stahlleiter