

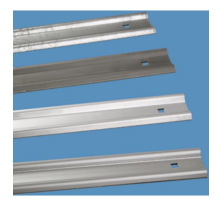
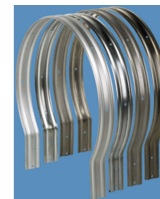


Einziegige Steigleiter- Anlagen, bis 10 m Steighöhe, Aluminium natur - 58265

Stationärer Zugang zu Gebäuden und Maschinen bis 10 m Höhe, auch als Fluchtweg einsetzbar und zugelassen.

Produktbeschreibung

- Zur ortsfesten Montage, an Gebäuden entweder zur Wartung nach DIN 18 799-1, oder als Notleiter-Anlage nach DIN 14 094-1, oder als Maschinenzustieg nach DIN EN ISO 14 122-4.
- Rückenschutzkorb als Sicherungssystem, bei jeder Norm einsetzbar.
- Steigschutzschiene als Sicherungssystem gem. DIN EN 353-1, nach DIN 18 799-1 und DIN EN ISO 14 122-4, auch bei mehr als 10 m Steighöhe als einziegige Steigleiter ausführbar.
- Leiterbreite: 520 mm.
- Wandhalter mit verschiedenen Wandabständen bis 600 mm wählbar.
- Der Abstand der Wandhalter untereinander beträgt maximal 2,00 m. Jedoch muss jedes Leiterteil mit mindestens 2 Wandhaltern montiert werden.
- Sicherungsschranken, Zustiegssicherungen sowie Podeste können je nach Anforderung ausgewählt werden.
- Steigleiterausführungen, die vom Standardangebot





abweichen, fertigen wir auf Anfrage.

Hinweise und Besonderheiten

Dübel und Schrauben für die Wandbefestigung gehören nicht zum Lieferumfang.

Nachfolgend aufgeführte, einzügige Anlagenpreise sind folgendermaßen kalkuliert: Wandhalter in U-Bügelform, 200 mm starr, beidseitige, gerade Ausstiegsholme, inkl. Rückenschutzkorb nach DIN 18 799-1. Für davon abweichende Anforderungen nutzen Sie bitte unser Planungssystem für Steigleitern.

Produkteigenschaften

Garantie	10 Jahre
Leiterlänge inkl. Ausstiegsholm	7.6 m
Material	Alu, natur
Steighöhe	6.5 m

ZARGES GmbH

Zargesstraße 7

82362 Weilheim

Tel: +49 (0)881-687-100

Fax: +49 (0)881-687-500

zarges@zarges.de

www.zarges.com

Stand 2.4.2026

Änderungen oder Irrtümer vorbehalten.