

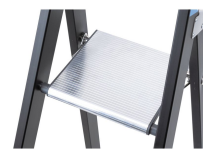


# Megastep S

Extreme Belastbarkeit trifft maximale Höhe: 250 kg  
 Tragfähigkeit mit führender Arbeitshöhe für  
 anspruchsvollste Einsätze.

## Produktbeschreibung

- Extreme Belastbarkeit trifft maximale Höhe: 250 kg  
 Tragfähigkeit mit führender Arbeitshöhe für  
 anspruchsvollste Einsätze.
- Robuste Plattform für sicheren Stand auch bei  
 längeren Arbeiten.
- Geräumige Aluminium-Ablageschale mit viel Platz  
 für Werkzeug und Kleinteile.
- Belastung max. 250 kg.
- 60 mm tiefe Leichtmetall-Breitsprossen mit  
 rutschfester Riffelung.
- Saubere Hände dank abriebfest eloxierter,  
 schwarzer Holme.
- Ab 5 Sprossen: Hochfeste Polyester-Gurtbänder mit  
 eingenähter Befestigungslasche – langlebig und  
 verschleißarm.
- Auswechselbare 2-Komponenten-Kunststoffschuhe  
 für rutschsicheren Stand und zugleich festen Sitz im  
 Holm.
- Robuste Konstruktion: gebördelte Sprossen-Holm-  
 Verbindung mit Plattform und Profile aus Alu-  
 Strangpress.



## Hinweise und Besonderheiten

Entspricht der Norm EN 131 professional.



## Produkteigenschaften

Ablageschale	Aluminium
Belastung	max. 250 kg
Beschichtung	eloxiert
Garantie	10 Jahre
Holmhöhe	73 mm
Holmhöhe	58 mm
Holmhöhe Steig-/Stützteil	73mm / 58mm
Material	Aluminium
Normen	EN 131 professional
Plattformbreite	250 mm
Plattformlänge	250 mm
Sprossen-/Stufen-Holm-Verbindung	gebördelt
Sprossen-/Stufenabstand senkrecht	265 mm
Sprossen-/Stufenart	SL Step
Stufentiefe	60 mm
Zertifizierung	TÜV Süd

## Produktvarianten

	41145	41146	41147	41148	41149
Arbeitshöhe	2.8 m	3.1 m	3.35 m	3.6 m	4.15 m
Gewicht	6.2 kg	7.3 kg	8 kg	8.6 kg	9.6 kg
Grundfläche	0,76 m × 0,44 m	0,93 m × 0,47 m	1,1 m × 0,5 m	1,27 m × 0,53 m	1,61 m × 0,59 m



	41145	41146	41147	41148	41149
Leiterlänge	1.59 m	1.87 m	2.15 m	2.43 m	2.99 m
Plattformhöhe	0.8 m	1.06 m	1.33 m	1.59 m	2.12 m
Spreizsicherung	–	–	Gurtband	Gurtband	Gurtband
Sprossenanzahl einschl. Plattform	3	4	5	6	8
Transportabmessungen	1.595 mm × 445 mm × 150 mm	1.875 mm × 475 mm × 150 mm	2.155 mm × 505 mm × 150 mm	2.435 mm × 535 mm × 150 mm	2.995 mm × 595 mm × 150 mm
untere, äußere Breite	0.44 m	0.47 m	0.5 m	0.53 m	0.59 m

ZARGES GmbH

Zargesstraße 7

82362 Weilheim

Tel: +49 (0)881-687-100

Fax: +49 (0)881-687-500

[zarges@zarges.de](mailto:zarges@zarges.de)

[www.zarges.com](http://www.zarges.com)

Stand 29.5.2026

Änderungen oder Irrtümer vorbehalten.