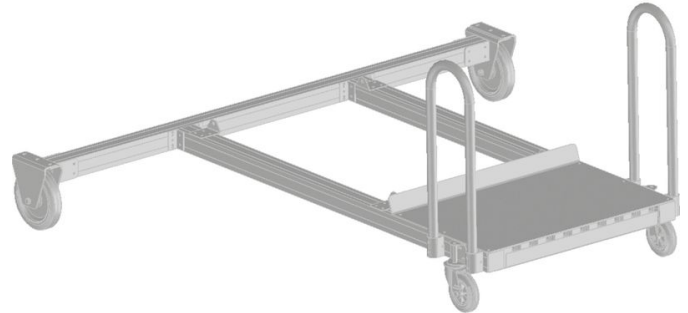




# Pflichtmodul Fahrwerk

## Produktbeschreibung

- Wählbar zwei Varianten mit Schiebegriffen:
- Standardfahrwerk mit starrer Traverse. Verfahrbar durch 2 Lenk- und 2 Bockrollen mit Feststeller.
- Fahrwerk mit ausziehbarer, spindelbarer Traverse (Verstellbereich 200 mm) für optimalen Stand und Ausgleich von Bodenunebenheiten. Verfahrbar durch 2 Lenk- und 2 Bockrollen mit Feststeller.



## Produktvarianten

Artikel-Nr.	Artikel-Nr.
<b>591010</b>	<b>591011</b>
Gewicht	Ausführung
<b>243.7 kg</b>	<b>Fahrwerk mit ausziehbarer, spindelbarer Traverse</b>
Transportabmessungen	Gewicht
<b>2.370 mm × 2.335 mm × 1.025 mm</b>	<b>279.6 kg</b>
	Transportabmessungen
	<b>2.370 mm × 1.200 mm × 1.025 mm</b>