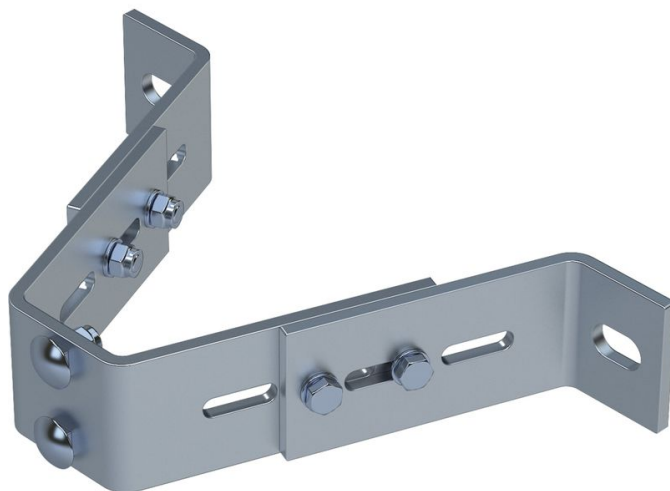


# Wandhalter, verstellbar

## Produktbeschreibung

- Verstellbar für Wandabstand von 120 mm bis 180 mm.
- Passend für Steigschutzschiene und Einholmleiter.
- Wandhalter sind in Abständen von maximal 1,12 m erforderlich.



## Produkteigenschaften

Gewicht

**1.6 kg**

## Produktvarianten

Artikel-Nr.	Artikel-Nr.
<b>47538</b>	<b>47558</b>
Material	Material
<b>Stahl verzinkt</b>	<b>Edelstahl</b>