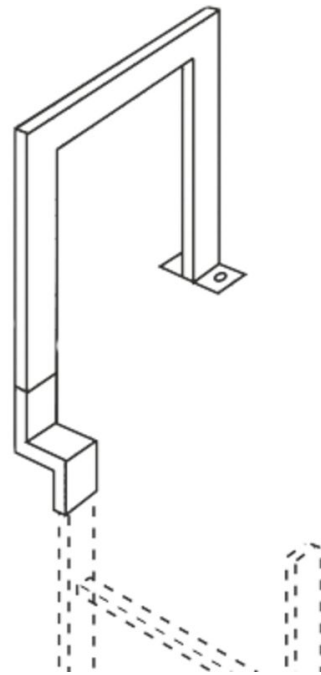




Übersteigbügel

Produktbeschreibung

- Mit versetzter Verbindungshülse (1 Stück) und angeschweißter Bodenplatte.
- Höhe: ca. 1.100 mm.
- Lichte Durchgangsbreite wird um 200 mm verbreitert.



Produktvarianten

	47243	47226	47244	47227
Gewicht	3 kg	4.2 kg	3 kg	4.2 kg
Material	Stahl, verzinkt	Stahl, verzinkt	Edelstahl	Edelstahl
Passend für	Stahlleiter	Stahlleiter	V4A-Leiter	V4A-Leiter
Tiefe	250 mm	500 mm	250 mm	500 mm

ZARGES GmbH

Zargesstraße 7

82362 Weilheim

Tel: +49 (0)881-687-100

Fax: +49 (0)881-687-500

zarges@zarges.de

www.zarges.com

Stand 27.6.2026

Änderungen oder Irrtümer vorbehalten.