



# Wandhalter, starr

## Produktbeschreibung

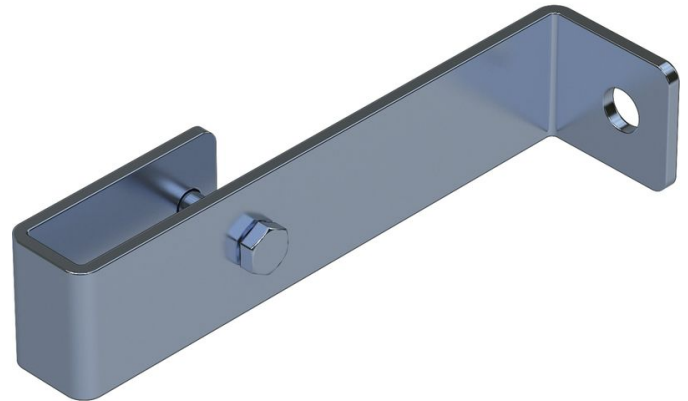
- Für Wandabstand 150 mm.
- 1 Satz = 2 Stück.

## Hinweise und Besonderheiten

Für Leitern mit 4-9 Sprossen sind 2 Sätze Wandhalter, für Leitern mit 10-15 Sprossen 3 Sätze Wandhalter, für Leitern mit 16-24 Sprossen 5 Sätze Wandhalter erforderlich.

1 Satz = 2 Stück (rechts/links).

Befestigungsmaterial (Dübel etc.) sind nicht im Lieferumfang enthalten.



## Produkteigenschaften

Garantie	Gewicht
<b>10 Jahre</b>	<b>0.8 kg</b>

## Produktvarianten

Artikel-Nr. <b>47301</b>	Artikel-Nr. <b>47304</b>	Artikel-Nr. <b>47307</b>
Material <b>Stahl verzinkt</b>	Material <b>Edelstahl</b>	Material <b>Edelstahl</b>
Passend für <b>Stahlleiter</b>	Passend für <b>V4A-Leiter</b>	Passend für <b>GFK-Leiter</b>

