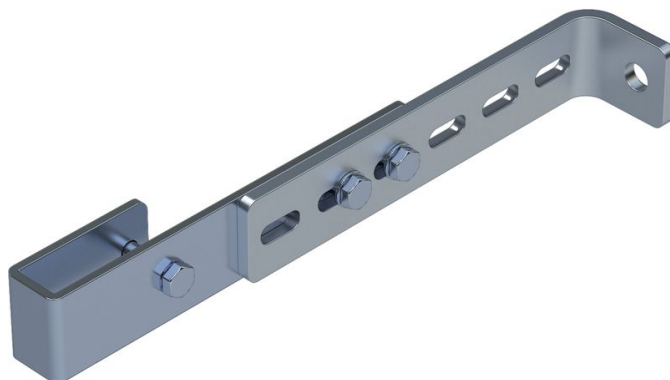




Wandhalter, verstellbar

Produktbeschreibung

- Verstellbar für Wandabstand von 150 mm bis 300 mm.
- 1 Satz = 2 Stück.



Hinweise und Besonderheiten

Für Leitern mit 4-9 Sprossen sind 2 Sätze Wandhalter, für Leitern mit 10-15 Sprossen 3 Sätze Wandhalter, für Leitern mit 16-24 Sprossen 5 Sätze Wandhalter erforderlich.

1 Satz = 2 Stück (rechts/links).

Befestigungsmaterial (Dübel etc.) sind nicht im Lieferumfang enthalten.

Produkteigenschaften

Garantie	Gewicht
10 Jahre	1.6 kg

Produktvarianten

Artikel-Nr. 47302	Artikel-Nr. 47305	Artikel-Nr. 47308
Material Stahl verzinkt	Material Edelstahl	Material Edelstahl
Passend für	Passend für	Passend für



Stahlleiter

V4A-Leiter

GFK-Leiter