

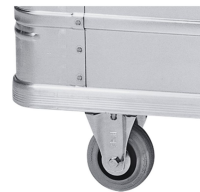


Transportwagen W 170

Der Allrounder: universell einsetzbarer, robuster Kastenwagen für betriebliche Logistik oder zum Abfalltransport.

Produktbeschreibung

- Robust und langlebig durch viele Qualitätsmerkmale, z.B. stabiles, groß dimensioniertes Rand- und Bodenprofil, durch hochfesten Formschluss dauerhaft mit Mantel- und Bodenblech verbunden, vernieteten Mantelstoß und geschweißte Rahmenprofile.
- Hohe Stabilität durch Stirn- und Seitenwandverstärkung mit umlaufenden Sicken und Ecksicken.
- Hoher Fahrkomfort durch leichtlaufende und gummibereitete Rollen, spurlos, rollengelagert, mit Fadenschutzscheiben.
- Stabiles, groß dimensioniertes Rand- und Bodenprofil, durch hochfesten Formschluss dauerhaft mit Mantel- und Bodenblech verbunden.
- Stirn- und Seitenwandverstärkung durch umlaufende Sicken und Ecksicken für hohe Stabilität.
- Fahrwerk: 2 Lenk- und 2 Bockrollen in Eckanordnung, Ø 125 mm, 40 mm breit, leicht laufend, gummibereit, spurlos, rollengelagert, Fadenschutzscheiben.
- Mantelstoß komplett vernietet. Rahmenprofile geschweißt.





Produkteigenschaften

Ecksicken	ja
Fahrwerksanordnung	2 Lenk- und 2 Bockrollen in Eckanordnung
Material	Aluminium
Rollendurchmesser	125 mm
Rollendurchmesser	40 mm
Umlaufende Sicken	ja
Änderung Fahrwerksanordnung möglich	ja

Produktvarianten

	40631	40635
Außenmaß max. L x B x H	1.050 mm × 690 mm × 855 mm	1.300 mm × 750 mm × 955 mm
Gewicht	19.5 kg	23.7 kg
Innenmaß L x B x H	1.000 mm × 640 mm × 650 mm	1.250 mm × 700 mm × 750 mm
Volumen	415 l	655 l

ZARGES GmbH

Zargesstraße 7

82362 Weilheim

Tel: +49 (0)881-687-100

Fax: +49 (0)881-687-500

zarges@zarges.de

www.zarges.com

Stand 28.6.2026

Änderungen oder Irrtümer vorbehalten.