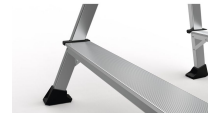




XLstep P

Produktbeschreibung

- Handliches und robustes Arbeitspodest im neuen Design.
- Plattformgröße ca. 400 x 300 mm.
- Extratiefe Stufen (92 mm) für bequemen und sicheren Stand.
- Optimale Stabilität durch beidseitige, starre Verbindung mit Druckaussteifung.
- Beidseitig begehbar.
- Holme abriebfest eloxiert.
- Neues, hochwertiges Leiterschuh-Design aus 2-Komponenten-Kunststoff - auch für Arbeiten auf Gitterrostflächen geeignet.

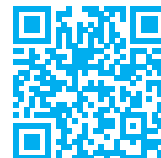


Hinweise und Besonderheiten

Entspricht der Norm EN 14 183.

Produkteigenschaften

Belastung 150 kg	Beschichtung eloxiert	Garantie 10 Jahre	Holmhöhe 48 mm	Material Aluminium eloxiert
Normen EN 14183	Plattformbreite 400 mm	Plattformlänge 300 mm	Sprossen-/Stufen-Holm-Verbindung genietet	Sprossen-/Stufenabstand senkrecht 250 mm
Sprossen-/Stufenart geriffelt	Stufentiefe 92 mm	certification-mark-pf TÜV Süd		



Produktvarianten

Artikel-Nr. 40101	Artikel-Nr. 40102	Artikel-Nr. 40103
Arbeitshöhe 2.49 m	Arbeitshöhe 2.74 m	Arbeitshöhe 2.99 m
Gewicht 4.7 kg	Gewicht 6.1 kg	Gewicht 7.8 kg
Grundfläche 0,64 m × 0,6 m	Grundfläche 0,82 m × 0,68 m	Grundfläche 0,99 m × 0,76 m
Plattformhöhe 0.49 m	Plattformhöhe 0.74 m	Plattformhöhe 0.99 m
Stufenanzahl 2 × 2	Stufenanzahl 2 × 3	Stufenanzahl 2 × 4
Transportabmessungen ca. 580 mm × ca. 600 mm × ca. 290 mm	Transportabmessungen ca. 840 mm × ca. 680 mm × ca. 290 mm	Transportabmessungen ca. 1.105 mm × ca. 760 mm × ca. 290 mm
untere, äußere Breite 0.6 m	untere, äußere Breite 0.68 m	untere, äußere Breite 0.76 m