

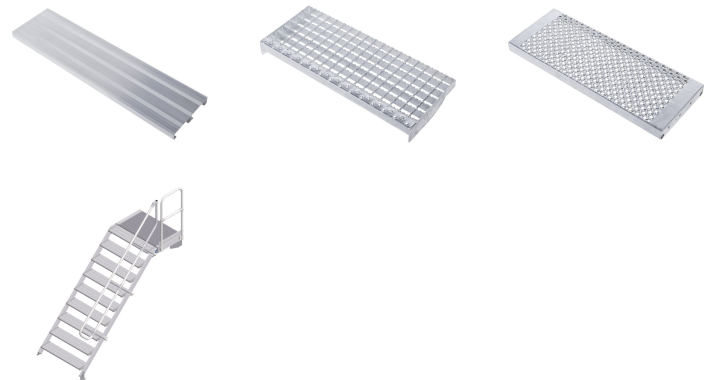


Escalera de acceso con rellano CREAXESS - 40155468

Acceso fijo a edificios y máquinas con plataforma.

Descripción del producto

- 2 inclinaciones de subida estándar disponibles: 45° para acceder cómodamente, 60° para espacios reducidos.
- 3 anchos de peldaño a escoger: 600 mm, 800 mm o 1000 mm.
- Acabado de serie de los peldaños y la plataforma: aluminio estriado (R10). Bajo pedido en acero galvanizado tipo tramex (R12) o perforado (R13).
- Acceso fijo a edificios y máquinas.
- Longitud/fondo de la plataforma configurable de forma individual.
- Configurable con soporte libre: para usarla como plataforma de trabajo fija.
- Las barandillas en la plataforma son configurables de manera individual y como componentes opcionales con puerta abatible o barreras de cierre por gravedad.
- Máxima adaptabilidad mediante barandillas desmontables como configuración opcional.
- Largueros fabricados en aluminio extrusionado de alta resistencia con canaletas. Para una gran flexibilidad durante el montaje.
- Montaje rápido y sencillo gracias al sistema de unión ZARGES y al premontaje en fábrica.





Consejos y características especiales

De acuerdo con la Ley sobre la Seguridad de los Productos en Alemania (ProdSG), recomendamos equipar el producto con un pasamanos en ambos lados y, en las escaleras y plataformas o en las plataformas de mantenimiento, con una protección anticaídas circundante (p. ej. barandilla). Si la empresa explotadora no desea instalar pasamanos o barandillas, deberá asumir la protección pertinente suficiente para un uso adecuado y seguro.

Fabricado según UNE EN ISO 14 122.

Características del producto

Altura vertical	1930 mm
Ancho de peldaños	1000 mm
Carga	max. 300 kg
Carga máxima del escalón	150 kg
Estándares	NF EN ISO 14122-4
Garantía	10 años
Inclinación	45 °
Longitud base	2590 mm
Medida plataforma	600 mm
Nº de peldaños	9



Cial FB ZARGES, SL

Torrent Tortuguer, 54

ES-08210 Barberà del Vallès (Barcelona)

Tel: +34-93 729 6380

Fax: +34-937 296 381

comercial@zarges.es

www.zarges.com/es

Efectivo 3/4/2026

Sujeto a cambios o errores.