

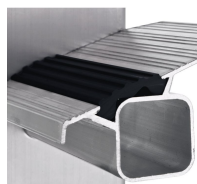
Everest Plus 2E - 40467

De pie en la parte más alta ahora con más seguridad.

La escalera extensible con escalones con huella de 80 mm en lugar de peldaños.

Descripción del producto

- De pie en la parte más alta ahora con más seguridad. La escalera extensible con escalones en lugar de peldaños.
- Especialmente ligera gracias a la combinación de escaleras con escalones y escaleras con peldaños (construcción híbrida).
- Ajuste que no daña la pared mediante ruedas de PVC en el tramo superior de la escalera.
- Altura regulable con una distancia entre peldaños de 280 mm.
- Tramo superior de la escalera con ruedas de deslizamiento en PVC.
- Ganchos como seguro contra elevación involuntaria.
- Ancho de la escalera: 420 mm.
- Largueros y herrajes de perfiles extrusionados de aluminio para una máxima seguridad.
- Tacos (piés) de plástico intercambiables de máxima adherencia al suelo.



Consejos y características especiales

Corresponde a la norma EN 131 profesional.



Características del producto

Altura de trabajo 4.9 m	Ancho del estabilizador 0.9 m	Ancho exterior del tramo inferior 420 mm	Carga max. 150 kg	Dimensiones de transporte aprox. 2.520 mm × aprox. 420 mm × aprox. 200 mm
Distancia de los peldaños en vertical 265 mm	Estándares EN 131 professional	Garantía 10 años	Longitud de la escalera, extendida 4.2 m	Longitud de la escalera, retraída 2.52 m
Material Aluminio	Medida larguero 73 mm	Nº peldaños 8	Nº peldaños 2 × 8	Peso 11.5 kg
Recubrimiento natural	Ruedas giratorias Goma	Unión larguero peldaño/escalón embutido	certification-mark-pf TÜV-SÜD	