



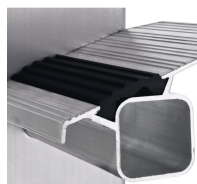
Everest Plus 2E - 40468

De pie en la parte más alta ahora con más seguridad.

La escalera extensible con escalones con huella de 80 mm en lugar de peldaños.

Descripción del producto

- De pie en la parte más alta ahora con más seguridad. La escalera extensible con escalones en lugar de peldaños.
- Especialmente ligera gracias a la combinación de escaleras con escalones y escaleras con peldaños (construcción híbrida).
- Ajuste que no daña la pared mediante ruedas de PVC en el tramo superior de la escalera.
- Altura regulable con una distancia entre peldaños de 280 mm.
- Tramo superior de la escalera con ruedas de deslizamiento en PVC.
- Ganchos como seguro contra elevación involuntaria.
- Ancho de la escalera: 420 mm.
- Largueros y herrajes de perfiles extrusionados de aluminio para una máxima seguridad.
- Tacos (piés) de plástico intercambiables de máxima adherencia al suelo.



Consejos y características especiales

Corresponde a la norma EN 131 profesional.



Características del producto

| | | | | |
|--|--|--|---|---|
| Altura de trabajo 5.95 m | Ancho del estabilizador 1 m | Ancho exterior del tramo inferior 420 mm | Carga max. 150 kg | Dimensiones de transporte aprox. 3.080 mm × aprox. 420 mm × aprox. 200 mm |
| Distancia de los peldaños en vertical 265 mm | Estándares EN 131 professional | Garantía 10 años | Longitud de la escalera, extendida 5.32 m | Longitud de la escalera, retraída 3.08 m |
| Material Aluminio | Medida larguero 73 mm | Nº peldaños 10 | Nº peldaños 2 × 10 | Peso 13.9 kg |
| Recubrimiento natural | Ruedas giratorias Goma | Unión larguero peldaño/escalón embutido | certification-mark-pf TÜV-SÜD | |