

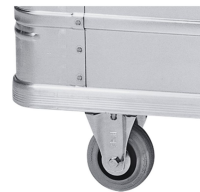


# Carro de transporte W 170 - 40635

El todoterreno: carro de caja robusto, universal para la logística interna o el transporte de residuos.

## Descripción del producto

- Robusto y duradero gracias a muchas características de calidad, como por ejemplo perfil de marco y base estable y de grandes dimensiones, cierre de alta resistencia unido de forma permanente a la chapa de envoltura y base, juntas de la envoltura remachadas y perfiles del bastidor soldados.
- Gran estabilidad gracias al refuerzo de la pared frontal y lateral con nervaduras perimetrales y en las esquinas.
- Gran comodidad de desplazamiento gracias a ruedas de fácil rodaje y de goma, sin huellas, con rodamiento sobre rodillos y sistema antihilos.
- Perfil de refuerzo de marco y base, para garantizar la unión permanente de paredes y base.
- Refuerzo de las paredes frontales y laterales mediante nervaduras perimetrales y en las esquinas, lo que garantiza una gran estabilidad.
- Chasis: 2 ruedas giratorias y 2 fijas dispuestas en esquina,  $\varnothing$  125 mm, 40 mm de ancho, de fácil desplazamiento, con ruedas de goma, que no dejan marcas, con rodamientos, y protectores contra el desgaste.
- Juntas de unión de las paredes soldadas, perfiles reforzados totalmente soldados.





## Características del producto

Configuración del rodamiento	2 ruedas-guía y 2 ruedas fijas en las esquinas
Diámetro de rueda	125 mm
Diámetro de rueda	40 mm
La. x An. x AL. exterior max.	1.300 mm × 750 mm × 955 mm
La. x An. x AL. interior	1.250 mm × 700 mm × 750 mm
Material	Aluminio
Modificación posible de la configuración del rodamiento	Sí
Nerviaciones en las esquinas	Sí
Nerviaciones perimetrales	Sí
Peso	23.7 kg
Volumen	655 l

Cial FB ZARGES, SL

Torrent Tortuguer, 54

ES-08210 Barberà del Vallès (Barcelona)

Tel: +34-93 729 6380

Fax: +34-937 296 381

comercial@zarges.es

[www.zarges.com/es](http://www.zarges.com/es)

Efectivo 29/6/2026

Sujeto a cambios o errores.