

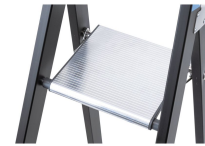


## Megastep S - 41145

Resistencia extrema y altura máxima: 250 kg de capacidad de carga con una altura de trabajo líder para las aplicaciones más exigentes.

### Descripción del producto

- Resistencia extrema y altura máxima: 250 kg de capacidad de carga con una altura de trabajo líder para las aplicaciones más exigentes.
- Plataforma resistente que garantiza una gran estabilidad incluso durante trabajos prolongados.
- Bandeja de aluminio espaciosa con mucho espacio para herramientas y piezas pequeñas.
- Resistencia de carga: 250 kg.
- Peldaños estriados de 60 mm de huella fabricados en aluminio.
- Manos limpias gracias a los largueros negros anodizados y resistentes al desgaste.
- Tacos compuestos de 2 materiales de PVC: uno más blando para máxima adhesión al suelo y otro más duro para encajar bien en el larguero.
- Construcción robusta: unión entre los peldaños embutidos y los largueros, con plataforma y perfiles de aluminio extruido.



### Consejos y características especiales

Corresponde a la norma EN 131 profesional.

### Características del producto



Alto del larguero en tramo de subida/apoyo	73mm / 58mm
Altura de la plataforma	0.8 m
Altura de trabajo	2.8 m
Ancho de la plataforma	250 mm
Ancho exterior, parte inferior	0.44 m
Bandeja para materiales	Aluminio
Carga	max. 250 kg
Certificación	TÜV-SÜD
Dimensiones de transporte	1.595 mm × 445 mm × 150 mm
Distancia de los peldaños en vertical	265 mm
Estándares	EN 131 professional
Garantía	10 años
Huella	60 mm
Longitud de la escalera	1.59 m
Material	Aluminio
Medida base	0,76 m × 0,44 m
Medida larguero	73 mm
Medida larguero	58 mm
Medida plataforma	250 mm
Nº de peldaños con plataforma	3
Peso	6.2 kg
Recubrimiento	anodizado



Tipo de peldaño	SL Step
Unión larguero peldaño/escalón	embutido

Cial FB ZARGES, SL

Torrent Tortuguer, 54

ES-08210 Barberà del Vallès (Barcelona)

Tel: +34-93 729 6380

Fax: +34-937 296 381

[comercial@zarges.es](mailto:comercial@zarges.es)

[www.zarges.com/es](http://www.zarges.com/es)

Efectivo 9/6/2026

Sujeto a cambios o errores.