

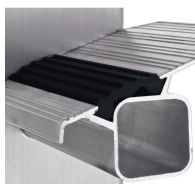


Saferstep B - 41307

La versión confort para el uso flexible con un mayor nivel de seguridad gracias a la tecnología Safer Step, así como un tacto más agradable.

Descripción del producto

- La versión confort para el uso flexible con un mayor nivel de seguridad gracias a la tecnología Safer Step, así como un tacto más agradable.
- Peldaños SAFER STEP: 80 mm de huella, estriado y adicionalmente con goma antideslizante embutida.
- Largueros de aluminio anodizado.
- Bisagras de aluminio fundido a presión.
- Cintas antiapertura de perlón (alta resistencia).
- Tacos compuestos de 2 materiales de PVC: uno más blando para máxima adhesión al suelo y otro más duro para encajar bien en el larguero.
- Primer peldaño a 280 mm.: máxima altura de trabajo posible dentro de la norma.



Consejos y características especiales

Corresponde a la norma EN 131 profesional.

Características del producto

| | | | | |
|-----------------------------------|---|---|-----------------------------|--|
| Altura de trabajo 3.3 m | Altura vertical de la escalera 1.84 m | Ancho exterior, parte inferior 0.56 m | Carga max. 150 kg | Dimensiones de transporte 1.985 mm × 565 mm × 230 mm |
|-----------------------------------|---|---|-----------------------------|--|



| | | | | |
|--|--|---|--------------------------------------|---|
| Distancia de los peldaños en vertical 265 mm | Estándares EN 131 professional | Garantía 10 años | Huella 80 mm | Longitud de la escalera 1.98 m |
| Material Aluminio | Medida base 1,58 m × 0,56 m | Medida larguero 68 mm | Nº de peldaños 7 | Nº de peldaños 2 × 7 |
| Peso 10.9 kg | Recubrimiento anodizado | Sistema antiapertura Cinta de seguridad | Tipo de peldaño Safer Step | Unión larguero peldaño/escalón embutido |
| certification-mark-pf TÜV-SÜD | | | | |