

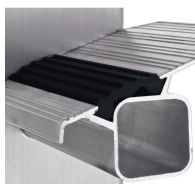


## Saferstep S - 41376

Ascenso cómodo y seguro con una gran protección antideslizante gracias a la tecnología Safer Step y a una estructura estable y robusta.

### Descripción del producto

- Ascenso cómodo y seguro con una gran protección antideslizante gracias a la tecnología Safer Step y a una estructura estable y robusta.
- Gran plataforma para una postura cómoda y segura, incluso en trabajos de larga duración.
- Bandeja para herramientas y material pequeño.
- Peldaños SAFER STEP: 80 mm de huella, estriado y adicionalmente con goma antideslizante embutida.
- Largueros de aluminio anodizado.
- Bandeja de aluminio para herramientas y material pequeño.
- Plataforma de aluminio extrusionado (300 × 250 mm) para trabajos de larga duración cómodos y seguros.
- Cintas antiapertura de perlón (alta resistencia).
- Primer peldaño a 280 mm.: máxima altura de trabajo posible dentro de la norma.
- Tacos compuestos de 2 materiales de PVC: uno más blando para máxima adhesión al suelo y otro más duro para encajar bien en el larguero.



### Consejos y características especiales



Corresponde a la norma EN 131 profesional.

## Características del producto

Alto del larguero en tramo de subida/apoyo <b>68mm / 48mm</b>	Altura de la plataforma <b>1.59 m</b>	Altura de trabajo <b>3.6 m</b>	Ancho de la plataforma <b>300 mm</b>	Ancho exterior, parte inferior <b>0.58 m</b>
Bandeja para materiales <b>Aluminio</b>	Carga <b>max. 150 kg</b>	Dimensiones de transporte <b>aprox. 2.430 mm × aprox. 580 mm × 230 mm</b>	Distancia de los peldaños en vertical <b>265 mm</b>	Estándares <b>EN 131 professional</b>
Garantía <b>10 años</b>	Huella <b>80 mm</b>	Longitud de la escalera <b>2.43 m</b>	Material <b>Aluminio</b>	Medida base <b>1,25 m × 0,58 m</b>
Medida larguero <b>68 mm</b>	Medida larguero <b>48 mm</b>	Medida plataforma <b>250 mm</b>	Nº de peldaños con plataforma <b>6</b>	Peso <b>9.9 kg</b>
Recubrimiento <b>anodizado</b>	Sistema antiapertura <b>Cinta de seguridad</b>	Tipo de peldaño <b>Safer Step</b>	Unión larguero peldaño/escalón <b>embutido</b>	certification-mark-pf <b>TÜV-SÜD</b>