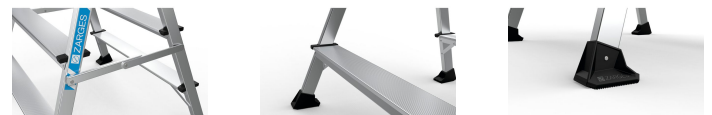




XLstep P - ancho - 41411

Descripción del producto

- El peso ligero entre las robustas plataformas de trabajo con plataforma extragrande y largueros anodizados.
- Plataforma grande: 600 x 300 mm.
- Escalones extraprofundos (92 mm) para un apoyo cómodo y seguro.
- 2 tirantes metálicos con bisagra - un plus en estabilidad.
- Acceso por ambos lados.
- Largueros de aluminio anodizado.
- Nuevo diseño de pie de escalera de alta calidad de plástico de 2 componentes, también adecuado para trabajar en superficies de rejilla.



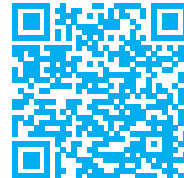
Consejos y características especiales

Corresponde a la norma EN 14 183.



Características del producto

Altura de la plataforma 0.99 m	Altura de trabajo 2.99 m	Ancho de la plataforma 600 mm	Ancho exterior, parte inferior 0.96 m	Carga 150 kg
Dimensiones de transporte aprox. 1.105 mm x aprox. 960 mm x aprox. 290 mm	Distancia de los peldaños en vertical 250 mm	Estándares EN 14183	Garantía 10 años	Huella 92 mm



Material Aluminio anodizado	Medida base 0,99 m × 0,96 m	Medida larguero 48 mm	Medida plataforma 300 mm	Nº de peldaños 4
Nº de peldaños 2 × 4	Peso 9.3 kg	Recubrimiento anodizado	Tipo de peldaño estriado	Unión larguero peldaño/ escalón remachado