

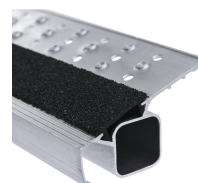


R13step B - 41555

Nuestro modelo con los peldaños de mayor resistencia antideslizante (R13): diseñado especialmente para ambientes húmedos o con aceites.

Descripción del producto

- Nuestro modelo con los peldaños de mayor resistencia antideslizante (R13): diseñado especialmente para ambientes húmedos o con aceites.
- Peldaños perforados de 80 mm con categoría antideslizamiento R13.
- Largueros de aluminio anodizado.
- Bisagras de aluminio fundido a presión.
- Cintas antiapertura de perlón (alta resistencia).
- Primer peldaño a 280 mm.: máxima altura de trabajo posible dentro de la norma.
- Tacos compuestos de 2 materiales de PVC: uno más blando para máxima adhesión al suelo y otro más duro para encajar bien en el larguero.



Consejos y características especiales

Corresponde a la norma EN 131 profesional.

Características del producto

Altura de trabajo	Altura vertical de la escalera	Ancho exterior, parte inferior	Carga	Dimensiones de transporte
-------------------	--------------------------------	--------------------------------	-------	---------------------------



3.05 m	1.58 m	0.53 m	max. 150 kg	aprox. 1.750 mm × aprox. 530 mm × aprox. 220 mm
Distancia de los peldaños en vertical 265 mm	Estándares EN 131 professional	Garantía 10 años	Huella 80 mm	Longitud de la escalera 1.7 m
Material Aluminio	Medida base 1,37 m × 0,53 m	Medida larguero 73 mm	Nº de peldaños 6	Nº de peldaños 2 × 6
Peso 9.3 kg	Recubrimiento anodizado	Sistema antiapertura Cinta de seguridad	Tipo de peldaño Escalón R13	Unión larguero peldaño/escalón embutido
certification-mark-pf TÜV-SÜD				