

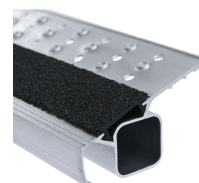


## R13step B - 41561

Nuestro modelo con los peldaños de mayor resistencia antideslizante (R13): diseñado especialmente para ambientes húmedos o con aceites.

### Descripción del producto

- Nuestro modelo con los peldaños de mayor resistencia antideslizante (R13): diseñado especialmente para ambientes húmedos o con aceites.
- Peldaños perforados de 80 mm con categoría antideslizamiento R13.
- Largueros de aluminio anodizado.
- Bisagras de aluminio fundido a presión.
- Cintas antiapertura de perlón (alta resistencia).
- Primer peldaño a 280 mm.: máxima altura de trabajo posible dentro de la norma.
- Tacos compuestos de 2 materiales de PVC: uno más blando para máxima adhesión al suelo y otro más duro para encajar bien en el larguero.



### Consejos y características especiales

Corresponde a la norma EN 131 profesional.

### Características del producto

Altura de trabajo <b>4.15 m</b>	Altura vertical de la escalera <b>2.62 m</b>	Ancho exterior, parte inferior <b>0.65 m</b>	Carga <b>max. 150 kg</b>	Dimensiones de transporte <b>aprox. 2.840 mm x aprox. 650 mm x aprox. 220 mm</b>
Distancia de los peldaños en vertical <b>265 mm</b>	Estándares <b>EN 131 professional</b>	Garantía <b>10 años</b>	Huella <b>80 mm</b>	Longitud de la escalera <b>2.83 m</b>
Material <b>Aluminio</b>	Medida base <b>2,16 m x 0,65 m</b>	Medida larguero <b>73 mm</b>	Nº de peldaños <b>10</b>	Nº de peldaños <b>2 x 10</b>



Peso	Recubrimiento	Sistema antiapertura	Tipo de peldaño	Unión larguero peldaño/ escalón
<b>14.7 kg</b>	<b>anodizado</b>	<b>Cinta de seguridad</b>	<b>Escalón R13</b>	<b>embutido</b>