

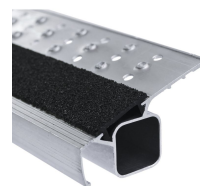


R13step S - 41642

Nuestro modelo con los peldaños de mayor resistencia antideslizante (R13): diseñado especialmente para ambientes húmedos o con aceites.

Descripción del producto

- Nuestro modelo con los peldaños de mayor resistencia antideslizante (R13): diseñado especialmente para ambientes húmedos o con aceites.
- Gran plataforma de apoyo con revestimiento R13 para una postura cómoda y segura, incluso en trabajos de larga duración.
- Bandeja para herramientas y material pequeño.
- Peldaños perforados de 80 mm con categoría antideslizamiento R13.
- Largueros de aluminio anodizado.
- Bandeja de aluminio para herramientas y material pequeño.
- Plataforma de aluminio extrusionado (300 × 250 mm) con categoría antideslizamiento R13.
- Cintas antiapertura de perlón (alta resistencia).
- Primer peldaño a 280 mm.: máxima altura de trabajo posible dentro de la norma.
- Tacos compuestos de 2 materiales de PVC: uno más blando para máxima adhesión al suelo y otro más duro para encajar bien en el larguero.





Consejos y características especiales

Plataforma como escalones con recubrimiento R13.

Corresponde a la norma EN 131 profesional.

Características del producto

Alto del larguero en tramo de subida/apoyo 73mm / 58mm	Altura de la plataforma 2.64 m	Altura de trabajo 4.65 m	Ancho de la plataforma 300 mm	Ancho exterior, parte inferior 0.71 m
Bandeja para materiales Aluminio	Carga max. 150 kg	Dimensiones de transporte aprox. 3.550 mm × aprox. 710 mm × aprox. 170 mm	Distancia de los peldaños en vertical 265 mm	Estándares EN 131 professional
Garantía 10 años	Huella 80 mm	Longitud de la escalera 3.55 m	Material Aluminio	Medida base 1,91 m × 0,71 m
Medida larguero 73 mm	Medida larguero 58 mm	Medida plataforma 250 mm	Nº de peldaños con plataforma 10	Peso 16.1 kg
Recubrimiento anodizado	Sistema antiapertura Cinta de seguridad	Tipo de peldaño Escalón R13	Unión larguero peldaño/escalón embutido	certification-mark-pf TÜV-SÜD