



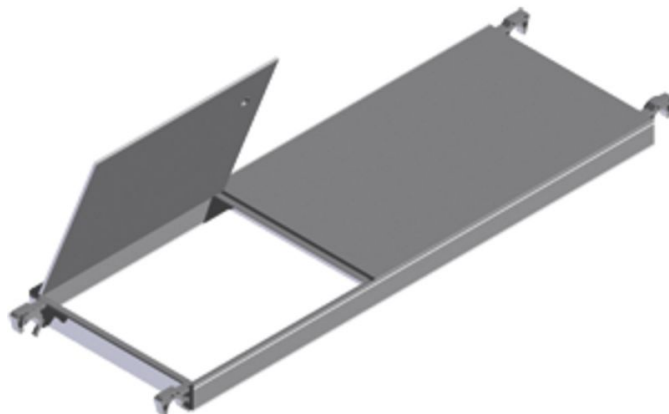
Plataforma con trampilla - 42910

Descripción del producto

- La trampilla se cierra por su propio peso.

Consejos y características especiales

Marco de aluminio unido mediante soldadura perimetral, resistente a la torsión, con placa de madera contrachapada estable a la ebullición y resistente al agua, encolada 7 veces, con superficie antideslizante y 4 ganchos automáticos (gris) de fundición iny



Características del producto

Ancho	Peso	para longitudes de andamio de
0.6 m	17.5 kg	2.5 m