



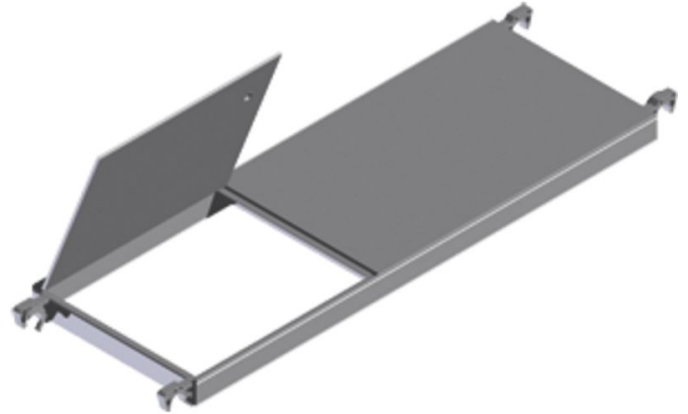
# Plataforma con trampilla - 42931

## Descripción del producto

- La trampilla se cierra por su propio peso.

## Consejos y características especiales

Marco de aluminio unido mediante soldadura perimetral, resistente a la torsión, con placa de madera contrachapada estable a la ebullición y resistente al agua, encolada 7 veces, con superficie antideslizante y 4 ganchos automáticos (gris) de fundición iny



## Características del producto

Ancho	Peso	para longitudes de andamio de
<b>0.6 m</b>	<b>13 kg</b>	<b>1.8 m</b>