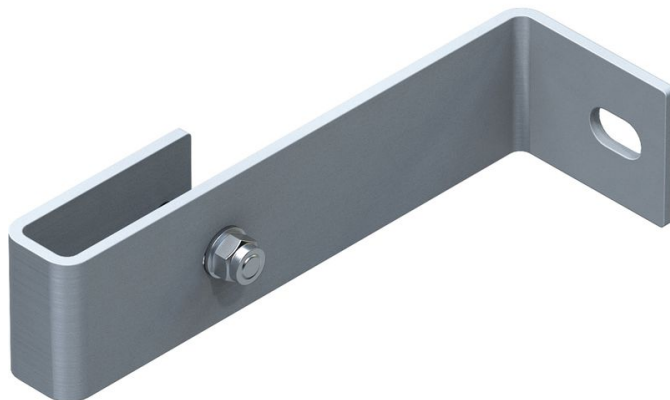




Anclaje de pared, rígido - 43249

Descripción del producto

- No regulable, para distancia a pared de 200 mm.
- Los soportes de pared simples solo pueden anclarse e montarse con los tirantes sobre una base de hormigón reforzado y aprobado o en una estructura de acero portante. (Número de referencia 43263 acero galvanizado o 44263 acero inoxidable).



Consejos y características especiales

La distancia máxima entre los anclajes de pared es de 2,00 m. No obstante, cada tramo de escaleras debe montarse al menos con 4 anclajes de pared. Se precisa una estática separada.

Características del producto

Garantía	Material	Peso
10 años	Acero galvanizado	1.2 kg