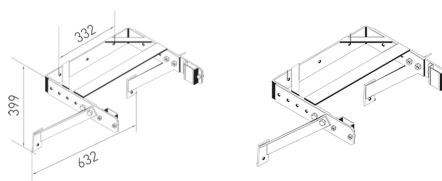
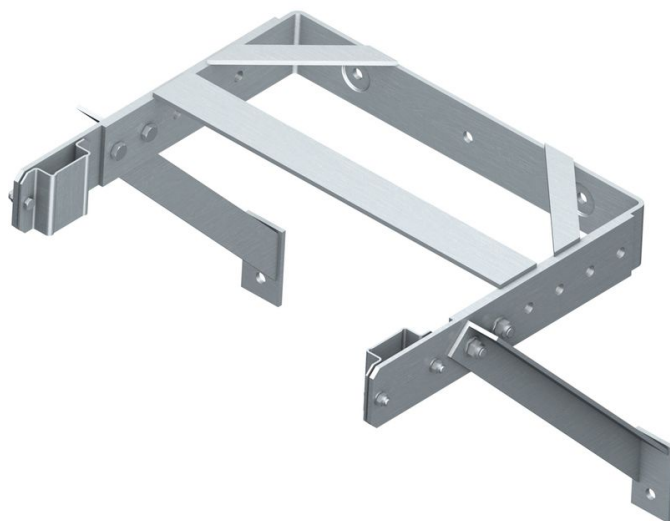




# Anclaje de pared en U, regulable - 43260

## Descripción del producto

- Graduable para distancia a pared de 400 hasta 600 mm.
- Incluye soportes inclinados.
- Distancia entre agujeros estribo: 332 mm.
- Distancia entre agujeros soportes: 577 mm.
- Ancho exterior estribo: 622 mm.



## Características del producto

Garantía	Material	Peso
<b>10 años</b>	<b>Acero galvanizado</b>	<b>13.8 kg</b>