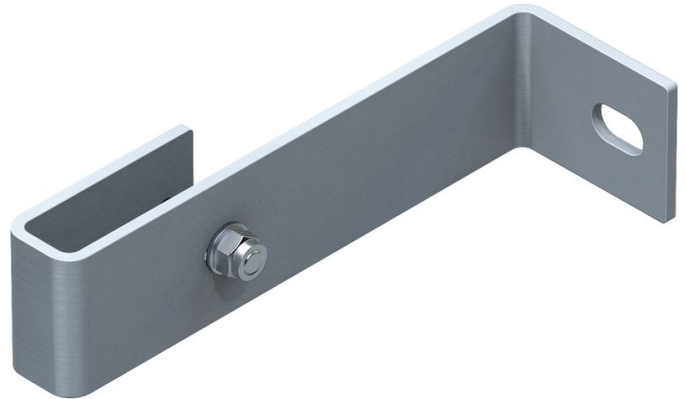




# Anclaje de pared, rígido - 44249

## Descripción del producto

- No regulable, para distancia a pared de 200 mm.
- Los soportes de pared simples solo pueden anclarse e montarse con los tirantes sobre una base de hormigón reforzado y aprobado o en una estructura de acero portante. (Número de referencia 43263 acero galvanizado o 44263 acero inoxidable).



## Consejos y características especiales

La distancia máxima entre los anclajes de pared es de 2,00 m. No obstante, cada tramo de escaleras debe montarse al menos con 4 anclajes de pared. Se precisa una estática separada.

## Características del producto

Garantía	10 años
Material	Acero inoxidable
Peso	1.2 kg

Cial FB ZARGES, SL

Torrent Tortuguer, 54

ES-08210 Barberà del Vallès (Barcelona)

Tel: +34-93 729 6380

Fax: +34-937 296 381

comercial@zarges.es

[www.zarges.com/es](http://www.zarges.com/es)

Efectivo 6/4/2026

Sujeto a cambios o errores.