

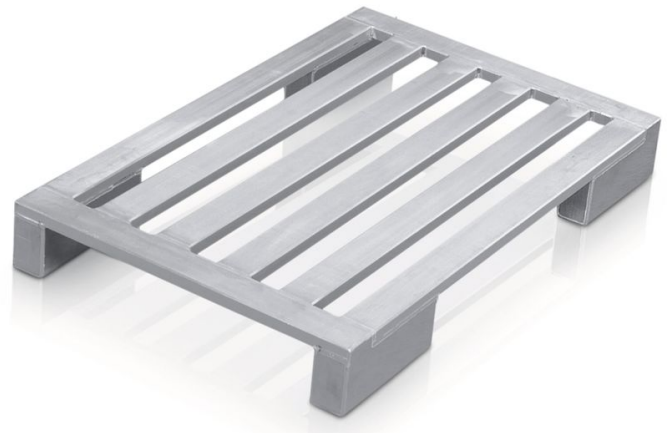


Palet de aluminio con patas largas - 45175

Palé higiénico y robusto para vías de rodillos.

Descripción del producto

- Palé higiénico y robusto para vías de rodillos.
- Fabricado con perfiles de aluminio cerrados de alta resistencia y resistente a la corrosión.
- Patas extra largas de 300 mm de longitud, que reúnen las ventajas de las patas cuadradas y de los patines en uno.
- Gran espacio para la entrada de las palas de las carretillas, reduciendo el riesgo de daños al palet.
- Juntas soldadas de forma impermeable.



Características del producto

Ancho	800 mm
Carga	1000 kg
Dimensiones	1.200 mm × 800 mm × 150 mm
Longitud	1200 mm
Material	Aluminio
Nº peldaños	4
Peso	12.3 kg



Cial FB ZARGES, SL

Torrent Tortuguer, 54

ES-08210 Barberà del Vallès (Barcelona)

Tel: +34-93 729 6380

Fax: +34-937 296 381

comercial@zarges.es

www.zarges.com/es

Efectivo 9/4/2026

Sujeto a cambios o errores.