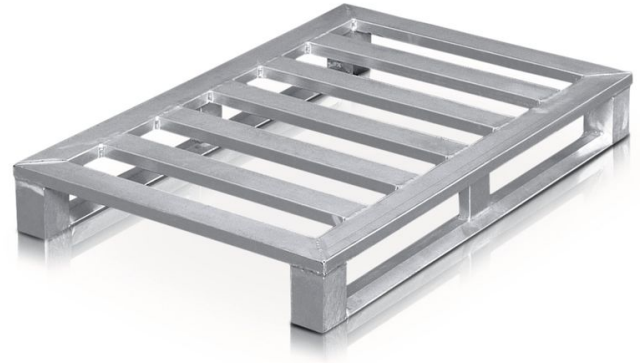




Palé plano con patines y patas en las esquinas - 45184

Palé plano para vía de rodillos con patines para cargas máximas en salas blancas.



Descripción del producto

- Palé plano para vía de rodillos con patines para cargas máximas en salas blancas.
- Fabricado con perfiles de aluminio cerrados de alta resistencia y resistente a la corrosión.
- Patines con soporte central y 4 patas.
- Juntas soldadas de forma impermeable.
- Apto para cintas transportadoras.

Consejos y características especiales

¡Carga máxima de hasta 1.500 kg!

Características del producto

Ancho	1000 mm
Carga	1500 kg
Dimensiones	1.200 mm × 1.000 mm × 150 mm
Longitud	1200 mm
Material	Aluminio
Nº peldaños	6



Peso

15 kg

Cial FB ZARGES, SL

Torrent Tortuguer, 54

ES-08210 Barberà del Vallès (Barcelona)

Tel: +34-93 729 6380

Fax: +34-937 296 381

comercial@zarges.es

www.zarges.com/es

Efectivo 22/6/2026

Sujeto a cambios o errores.