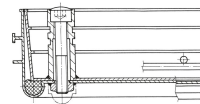


# Tapa para de arqueta de aluminio con bañera - 47002

Cubiertas para pozos accesibles o transitables con superficie opcional para el área interior y exterior.

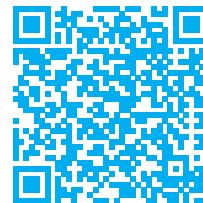
## Descripción del producto

- Según UNE EN 124 en conjunto con DIN 1229.
- Construcción cónica con múltiples uniones roscadas.
- De fácil apertura, no se atasca.
- Impermeables a la lluvia y los olores.
- Resistencia de carga en modelos para rellenar con el pavimento: 125 kN (= 12,5 t), solamente después de rellenar la bañera en obra con hormigón B 45 (granulado 0-8).
- Incluye 2 ganchos con asa (inox.) para levantar la tapa.
- Profundidad de la bandeja 60 mm (de los cuales 40 mm están cubiertos con una rejilla de acero soldada y 20 mm de superficie libre)



## Características del producto

Alto <b>80 mm</b>	Dimensiones de transporte <b>640 mm × 640 mm × 70 mm</b>	La. x An. x Al. exterior max. <b>640 mm × 640 mm</b>	Material de la cubierta <b>Aluminio</b>	Material del marco <b>Aluminio</b>



Profundidad del depósito

**60 mm**

ancho libre del eje

**500 mm**

dimensiones del eje libre

**500mm × 500mm**

longitud libre del eje

**500 mm**