

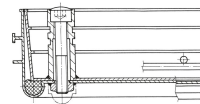


Tapa para de arqueta de aluminio con bañera - 47010

Cubiertas para pozos accesibles o transitables con superficie opcional para el área interior y exterior.

Descripción del producto

- Según UNE EN 124 en conjunto con DIN 1229.
- Construcción cónica con múltiples uniones roscadas.
- De fácil apertura, no se atasca.
- Impermeables a la lluvia y los olores.
- Resistencia de carga en modelos para rellenar con el pavimento: 125 kN (= 12,5 t), solamente después de rellenar la bañera en obra con hormigón B 45 (granulado 0-8).
- Incluye 2 ganchos con asa (inox.) para levantar la tapa.
- Profundidad de la bandeja 60 mm (de los cuales 40 mm están cubiertos con una rejilla de acero soldada y 20 mm de superficie libre)



Características del producto

Alto 80 mm	Dimensiones de transporte 1.140 mm × 1.140 mm × 70 mm	La. x An. x Al. exterior max. 1.140 mm × 1.140 mm	Material de la cubierta Aluminio	Material del marco Aluminio



Profundidad del depósito

60 mm

ancho libre del eje

1000 mm

dimensiones del eje libre

**1.000mm ×
1.000mm**

longitud libre del eje

1000 mm