

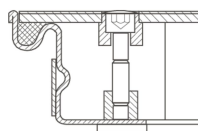


# Tapa de pozo en aluminio - 47024

Cubiertas para pozos accesibles con tapa de chapa para el área interior.

## Descripción del producto

- Según UNE EN 124 en conjunto con DIN 1229.
- Construcción cónica con múltiples uniones roscadas.
- De fácil apertura, no se atasca.
- Junta de sellado EPDM (bajo pedido resistente a hidrocarburos).
- Impermeables a la lluvia y los olores.
- Resistencia de carga en modelos con tapa: 15 kN (= 1,5 t).
- Incluye 2 ganchos con asa (inox.) para levantar la tapa.



## Características del producto

Alto <b>63 mm</b>	Dimensiones de transporte <b>1.160 mm × 1.160 mm × 70 mm</b>	La. x An. x Al. exterior max. <b>1.160 mm × 1.160 mm</b>	Material del marco <b>Acero galvanizado</b>	ancho libre del eje <b>1000 mm</b>
dimensiones del eje libre <b>1.000mm × 1.000mm</b>	longitud libre del eje <b>1000 mm</b>			