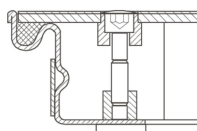


Tapa de pozo en acero galvanizado - 47051

Cubiertas para pozos accesibles con tapa de chapa para el área interior.

Descripción del producto

- Según UNE EN 124 en conjunto con DIN 1229.
- Construcción cónica con múltiples uniones roscadas.
- De fácil apertura, no se atasca.
- Junta de sellado EPDM (bajo pedido resistente a hidrocarburos).
- Impermeables a la lluvia y los olores.
- Resistencia de carga en modelos con tapa: 15 kN (= 1,5 t).
- Incluye 2 ganchos con asa (inox.) para levantar la tapa.



Características del producto

Alto 63 mm	Dimensiones de transporte 760 mm × 760 mm × 70 mm	La. x An. x Al. exterior max. 760 mm × 760 mm	Material del marco Acero galvanizado	ancho libre del eje 600 mm
dimensiones del eje libre 600mm × 600mm	longitud libre del eje 600 mm			