

Anclaje de pared, rígido - 47301

Descripción del producto

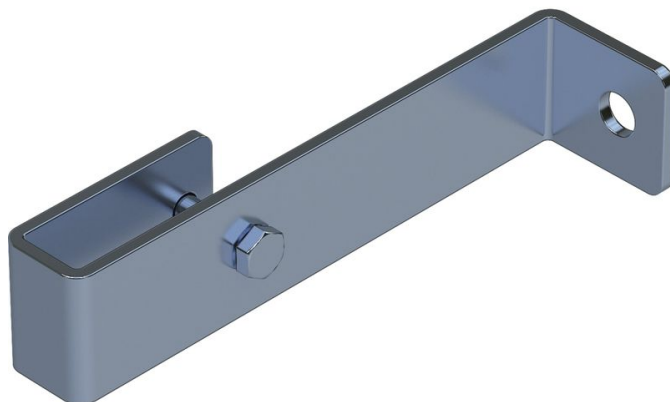
- No regulable, para distancia a pared de 150 mm.
- 1 juego = 2 unidades

Consejos y características especiales

Para las escaleras con 4-9 peldaños se precisan 2 juegos de anclajes de pared, para las escaleras con 10-15 peldaños, 3 juegos de anclajes de pared y para las escaleras con 16-24 peldaños son necesarios 5 juegos de anclajes de pared.

1 juego = 2 unidades (derecha/izquierda).

El material de fijación (tacos, etc.) no está incluido en el volumen de envío.



Características del producto

Apto para	Garantía	Material	Peso
Escalera de acero	10 años	Acero galvanizado	0.8 kg