



# Anclaje de pared, regulable - 47305

## Descripción del producto

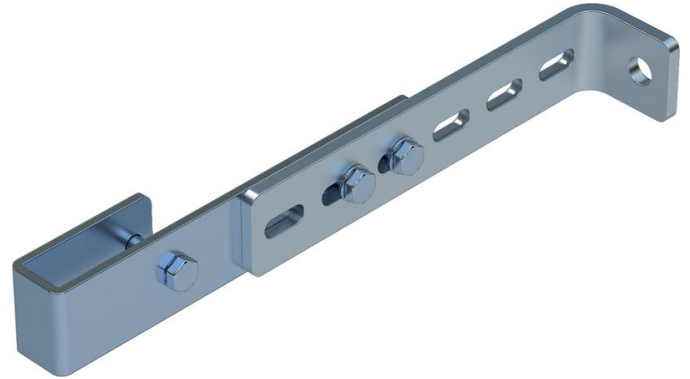
- Regulable para distancia a pared de 150 hasta 300 mm.
- 1 juego = 2 unidades

## Consejos y características especiales

Para las escaleras con 4-9 peldaños se precisan 2 juegos de anclajes de pared, para las escaleras con 10-15 peldaños, 3 juegos de anclajes de pared y para las escaleras con 16-24 peldaños son necesarios 5 juegos de anclajes de pared.

1 juego = 2 unidades (derecha/izquierda).

El material de fijación (tacos, etc.) no está incluido en el volumen de envío.



## Características del producto

|                     |                |                         |               |
|---------------------|----------------|-------------------------|---------------|
| Apto para           | Garantía       | Material                | Peso          |
| <b>Escalera V4A</b> | <b>10 años</b> | <b>Acero inoxidable</b> | <b>1.6 kg</b> |