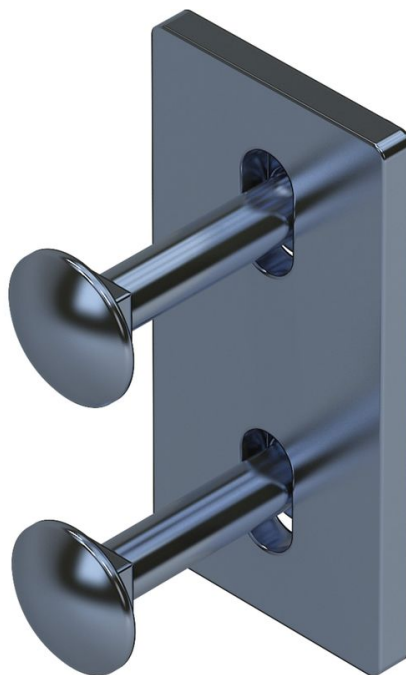




# Anclaje para fijar el carril al peldaño. - 47556

## Descripción del producto

- Para fijar el carril de línea de vida en el peldaño de la escalera.
- Ancho interior mínimo de la escalera: 400 mm.
- Distancia máxima entre anclajes de carril: 1,68 m.
- Resistencia de carga individual: 1,5 kN.



## Características del producto

Material

**Acero inoxidable**

Peso

**0.2 kg**