

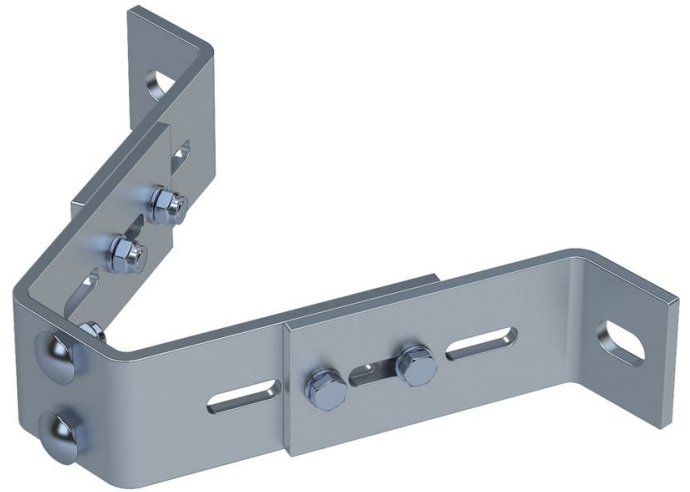


# Anclaje de pared, regulable

- 47558

## Descripción del producto

- Regulable para distancia a pared de 120 hasta 180 mm.
- Apto para línea de vida ZARGES.
- Distancia máxima entre anclajes: 1,12 m.



## Características del producto

|          |                  |
|----------|------------------|
| Material | Acero inoxidable |
| Peso     | 1.6 kg           |

Cial FB ZARGES, SL

Torrent Tortuguer, 54

ES-08210 Barberà del Vallès (Barcelona)

Tel: +34-93 729 6380

Fax: +34-937 296 381

[comercial@zarges.es](mailto:comercial@zarges.es)

[www.zarges.com/es](http://www.zarges.com/es)

Efectivo 5/7/2026

Sujeto a cambios o errores.