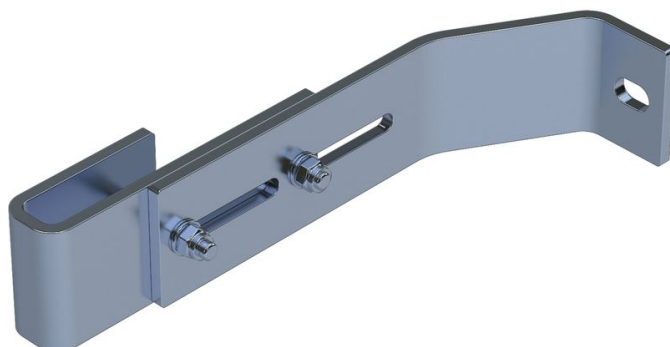


Anclaje de pared, regulable

- 47611

Descripción del producto

- Regulable para distancia a pared de 200 hasta 250 mm.
- 1 juego = 2 unidades



Consejos y características especiales

Para las escaleras con 4-9 peldaños se precisan 2 juegos de anclajes de pared, para las escaleras con 10-15 peldaños, 3 juegos de anclajes de pared y para las escaleras con 16-24 peldaños son necesarios 5 juegos de anclajes de pared.

1 juego = 2 unidades (derecha/izquierda).

El material de fijación (tacos, etc.) no está incluido en el volumen de envío.

Características del producto

Apto para	Garantía	Material	Peso
Escalera de PRFV	10 años	Acero inoxidable	1.6 kg