

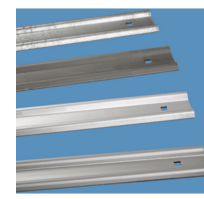


Composiciones escalera vertical, montaje intercalado, aluminio anodizado - 58568

Solución de acceso de varias vías con plataforma de cambio para edificios y máquinas.

Descripción del producto

- Para un montaje fijo. Certificado según UNE EN ISO 14 122-4.
- Con jaula de protección dorsal.
- Ancho escalera: 520 mm.
- Anclajes de pared con posibilidad de escoger diferentes distancias a la pared (hasta máx. 600 mm.).
- Distancia máxima entre anclajes de pared: 2,00 m, pero cada escalera debe llevar mínimo 2 anclajes.
- Como opción: barrera de seguridad en el desembarco, puerta de seguridad en el acceso, plataformas.
- Para una composición personalizada póngase en contacto con nosotros.



Consejos y características especiales

No incluye el suministro de tacos y tornillos para la sujeción a la pared.

Los precios de equipos relacionados de escaleras intercaladas, se han calculado del modo siguiente:



Anclaje de pared en forma de estribo en U, 200 mm de barandilla recta rígida por ambos lados, plataforma de tránsito incl. protección de espalda según DIN 18 799-1. En caso de requisitos distinto a los propuestos, utilice por favor nuestro sistema de planificación para escaleras verticales.

Características del producto

Altura de subida	16.8 m
Garantía	10 años
Longitud de la escalera incl. barandilla de salida	17.9 m
Material	Aluminio anodizado

Cial FB ZARGES, SL

Torrent Tortuguer, 54

ES-08210 Barberà del Vallès (Barcelona)

Tel: +34-93 729 6380

Fax: +34-937 296 381

comercial@zarges.es

www.zarges.com/es

Efectivo 14/5/2026

Sujeto a cambios o errores.