

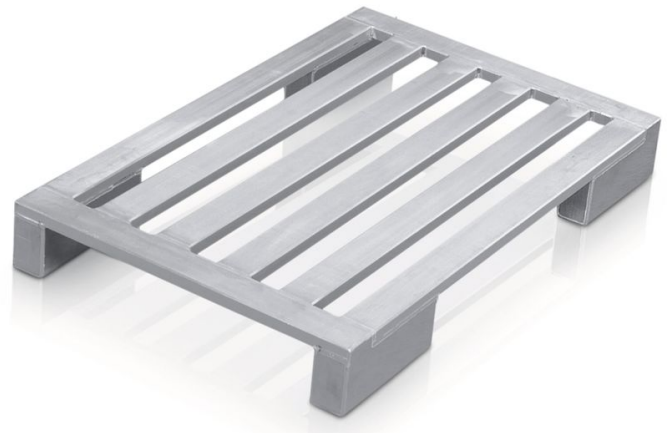


Palé plano con patas angulares largas

Palé higiénico y robusto para vías de rodillos.

Descripción del producto

- Palé higiénico y robusto para vías de rodillos.
- Fabricado con perfiles de aluminio cerrados de alta resistencia y resistente a la corrosión.
- Patas extra largas de 300 mm de longitud, que reúnen las ventajas de las patas cuadradas y de los patines en uno.
- "Gran espacio para la entrada de las horquillas de las carretillas apiladoras, reduciendo así el deterioro del palet."
- Juntas soldadas de forma impermeable.



Características del producto

Carga	1000 kg
Longitud	1200 mm
Material	Aluminio

Variantes de producto

	45175	45185
Ancho	800 mm	1000 mm
Dimensiones	1.200 mm × 800 mm × 150 mm	1.200 mm × 1.000 mm × 150 mm
Nº peldaños	4	5
Peso	12.3 kg	13.9 kg



Cial FB ZARGES, SL

Torrent Tortuguer, 54

ES-08210 Barberà del Vallès (Barcelona)

Tel: +34-93 729 6380

Fax: +34-937 296 381

comercial@zarges.es

www.zarges.com/es

Efectivo 21/6/2026

Sujeto a cambios o errores.