

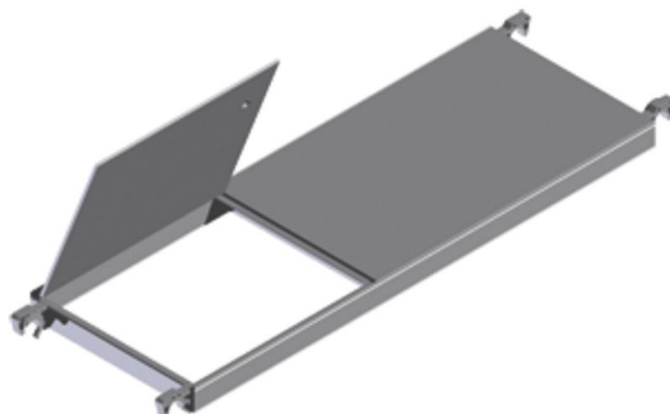
Plataforma con trampilla

Descripción del producto

- La trampilla se cierra por su propio peso.

Consejos y características especiales

Marco de aluminio unido mediante soldadura perimetral, resistente a la torsión, con placa de madera contrachapada estable a la ebullición y resistente al agua, encolada 7 veces, con superficie antideslizante y 4 ganchos automáticos (gris) de fundición iny



Características del producto

Ancho

0.6 m

Variantes de producto

Número de artículo	Número de artículo
42931	42910
Peso	Peso
13 kg	17.5 kg
para longitudes de andamio de	para longitudes de andamio de
1.8 m	2.5 m