

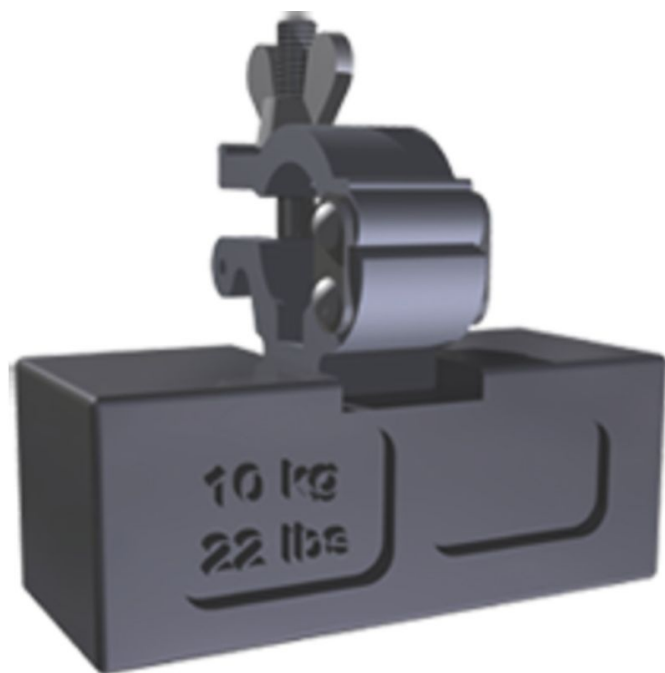
# Contrapeso (cuadrado)

## Descripción del producto

- Acero pintado. Con abrazadera para enganchar en el estabilizador lateral.
- Color: amarillo

## Consejos y características especiales

Para realizar un contrapeso correcto observar siempre las instrucciones de montaje y de uso. El contrapeso depende del lugar de montaje (exterior o interior).



## Características del producto

Peso

**10 kg**

## Variantes de producto

Número de artículo	Número de artículo	Número de artículo
<b>42912</b>	<b>41331</b>	<b>42792</b>
Denominación	Denominación	Denominación
<b>Peso de lastre</b>	<b>Contrapeso (cuadrado)</b>	<b>Peso de lastre</b>