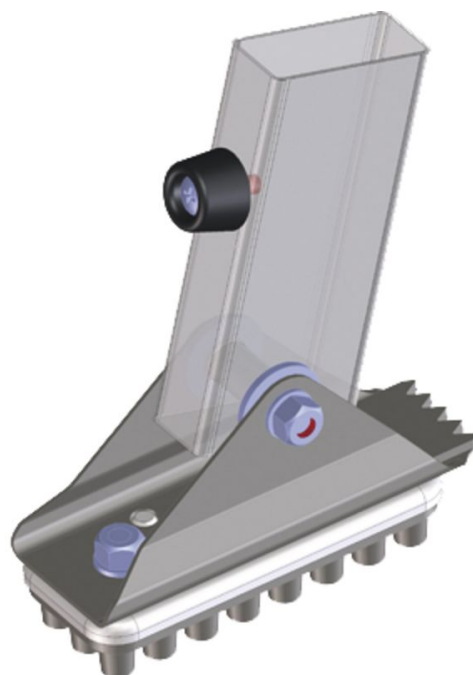


# Taco basculante con goma de 125 x 50 mm

## Descripción del producto

- Para largueros a partir de 58 x 25 mm.
- Superficie de apoyo de 125 x 50 mm.
- Se puede levantar y usar como pincho para clavar en la tierra.
- 1 ref. = 1 ud., tornillería no incluida.
- Para montar el gancho deben efectuarse taladros.



## Características del producto

Garantía

Missing  
translation

Material

Aluminio / PVC