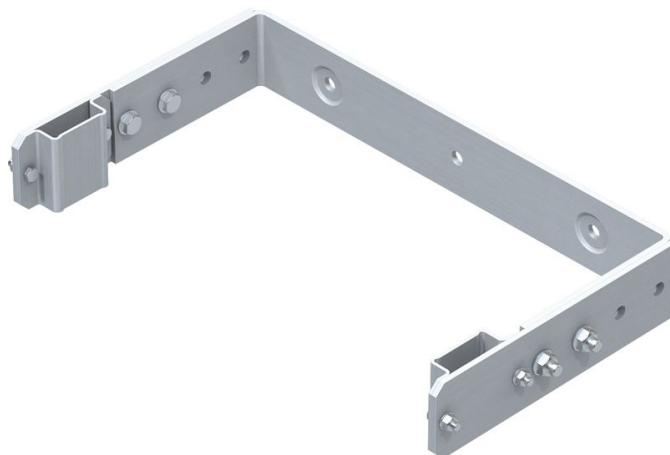




Anclaje de pared en U, regulable

Descripción del producto

- Graduable para distancia a pared de 250 hasta 350 mm.
- Distancia entre agujeros: 332 mm.
- Ancho exterior: 532 mm.



Características del producto

Garantía	Peso
10 años	6.6 kg

Variantes de producto

Número de artículo	Número de artículo
43259	44259
Material	Material
Acero galvanizado	Acero inoxidable