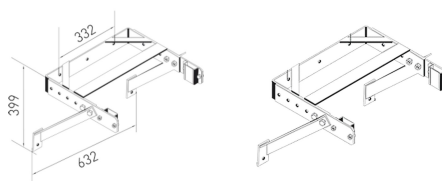
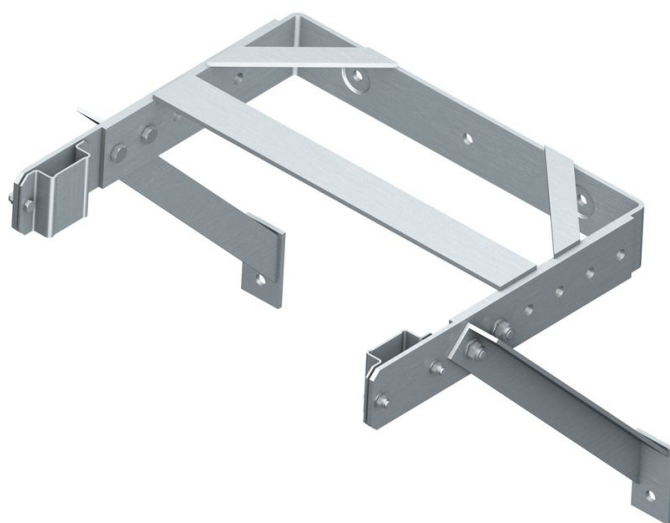




Anclaje de pared en U, regulable

Descripción del producto

- Graduable para distancia a pared de 400 hasta 600 mm.
- Incluye soportes inclinados.
- Distancia entre agujeros estribo: 332 mm.
- Distancia entre agujeros soportes: 577 mm.
- Ancho exterior estribo: 622 mm.



Características del producto

Garantía	Peso
10 años	13.8 kg

Variantes de producto

Número de artículo	Número de artículo
43260	44260
Material	Material
Acero galvanizado	Acero inoxidable