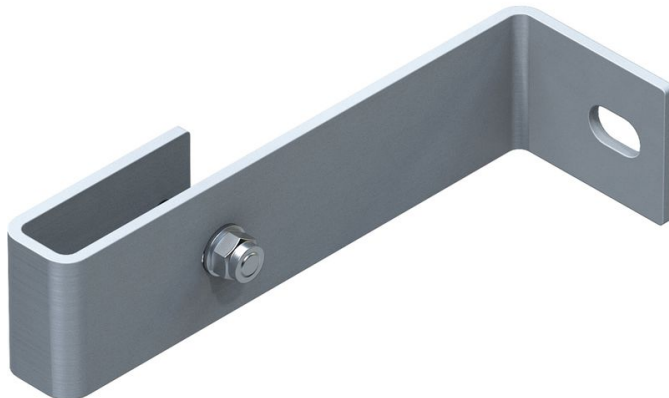


# Anclaje de pared, rígido

## Descripción del producto

- No regulable, para distancia a pared de 200 mm.
- Los soportes de pared simples solo pueden anclarse e montarse con los tirantes sobre una base de hormigón reforzado y aprobado o en una estructura de acero portante. (Número de referencia 43263 acero galvanizado o 44263 acero inoxidable).



## Consejos y características especiales

La distancia máxima entre los anclajes de pared es de 2,00 m. No obstante, cada tramo de escaleras debe montarse al menos con 4 anclajes de pared. Se precisa una estática separada.

## Características del producto

Garantía	Peso
<b>10 años</b>	<b>1.2 kg</b>

## Variantes de producto

Número de artículo	Número de artículo
<b>43249</b>	<b>44249</b>
Material	Material
<b>Acero galvanizado</b>	<b>Acero inoxidable</b>