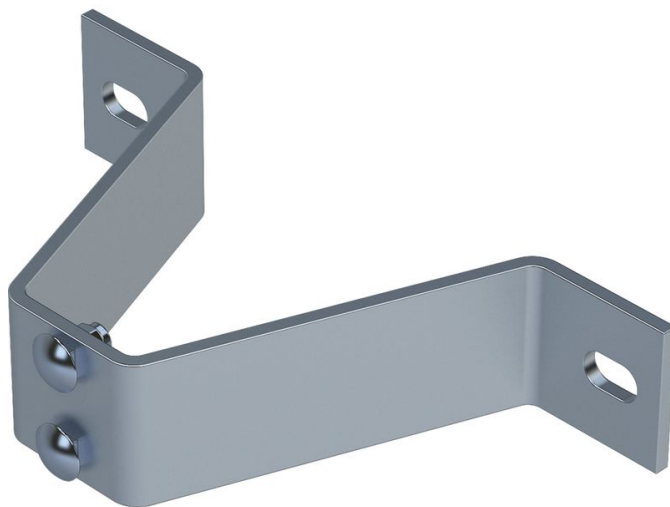




Anclaje de pared, rígido

Descripción del producto

- No regulable, para distancia a pared de 150 mm.
- Apto para línea de vida ZARGES.
- Distancia máxima entre anclajes: 1,12 m.



Características del producto

| | |
|------|--------|
| Peso | 1.2 kg |
|------|--------|

Variantes de producto

| | 47537 | 47557 |
|----------|-------------------|------------------|
| Material | Acero galvanizado | Acero inoxidable |

| | | |
|---|--|--|
| <p>Cial FB ZARGES, SL</p> <p>Torrent Tortuguer, 54</p> <p>ES-08210 Barberà del Vallès (Barcelona)</p> | <p>Tel: +34-93 729 6380</p> <p>Fax: +34-937 296 381</p> <p>comercial@zarges.es</p> | <p>www.zarges.com/es</p> <p>Efectivo 15/5/2026</p> <p>Sujeto a cambios o errores.</p> |
|---|--|--|