



Anclaje de pared, rígido

Descripción del producto

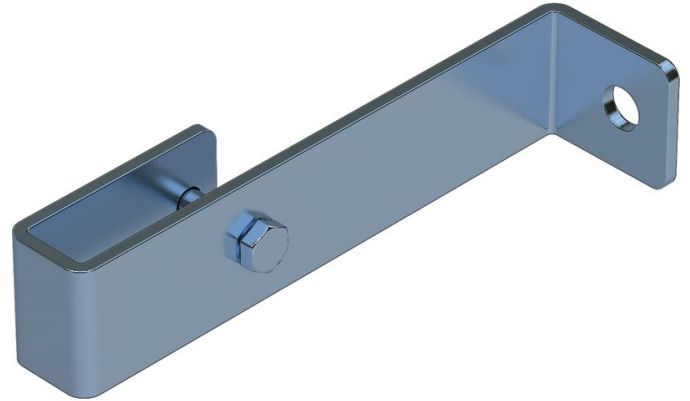
- No regulable, para distancia a pared de 150 mm.
- 1 juego = 2 unidades

Consejos y características especiales

Para las escaleras con 4-9 peldaños se precisan 2 juegos de anclajes de pared, para las escaleras con 10-15 peldaños, 3 juegos de anclajes de pared y para las escaleras con 16-24 peldaños son necesarios 5 juegos de anclajes de pared.

1 juego = 2 unidades (derecha/izquierda).

El material de fijación (tacos, etc.) no está incluido en el volumen de envío.



Características del producto

Garantía	Peso
10 años	0.8 kg

Variantes de producto

Número de artículo 47301	Número de artículo 47304	Número de artículo 47307
Apto para Escalera de acero	Apto para Escalera V4A	Apto para Escalera de PRFV
Material Acero galvanizado	Material Acero inoxidable	Material Acero inoxidable