



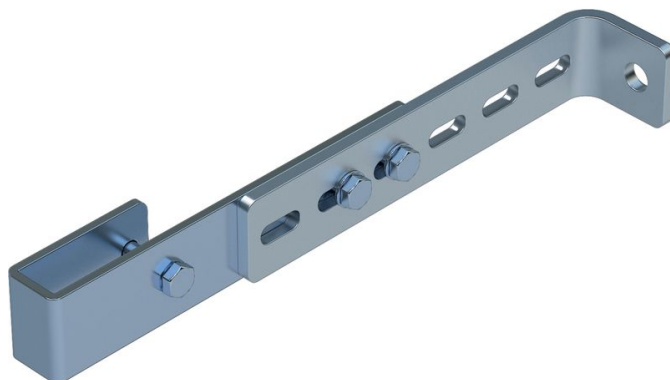
# Anclaje de pared, regulable

## Descripción del producto

- Regulable para distancia a pared de 150 hasta 300 mm.
- 1 juego = 2 unidades

## Consejos y características especiales

Para las escaleras con 4-9 peldaños se precisan 2 juegos de anclajes de pared, para las escaleras con 10-15 peldaños, 3 juegos de anclajes de pared y para las escaleras con 16-24 peldaños son necesarios 5 juegos de anclajes de pared.  
 1 juego = 2 unidades (derecha/izquierda).  
 El material de fijación (tacos, etc.) no está incluido en el volumen de envío.



## Características del producto

|                |               |
|----------------|---------------|
| Garantía       | Peso          |
| <b>10 años</b> | <b>1.6 kg</b> |

## Variantes de producto

|                                       |                                     |                                      |
|---------------------------------------|-------------------------------------|--------------------------------------|
| Número de artículo<br><b>47302</b>    | Número de artículo<br><b>47305</b>  | Número de artículo<br><b>47308</b>   |
| Apto para<br><b>Escalera de acero</b> | Apto para<br><b>Escalera V4A</b>    | Apto para<br><b>Escalera de PRFV</b> |
| Material<br><b>Acero galvanizado</b>  | Material<br><b>Acero inoxidable</b> | Material<br><b>Acero inoxidable</b>  |